

VIVIENDA

B-804

PORTAL B  
PLANTA 8  
PUERTA 04

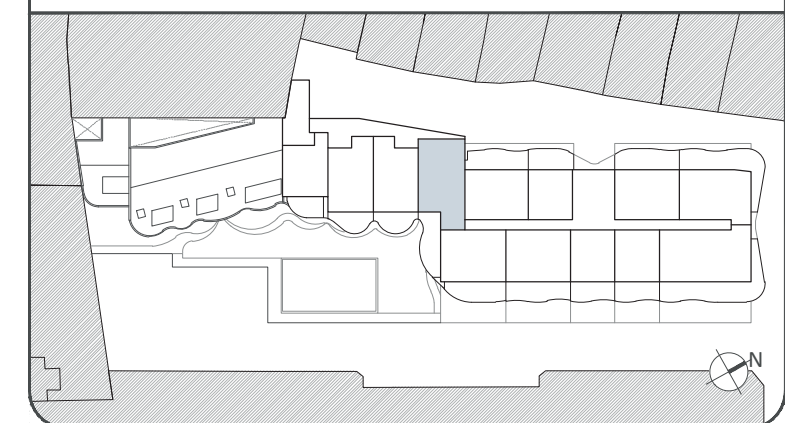
3 Dormitorios - DUPLEX

### SUPERFICIES

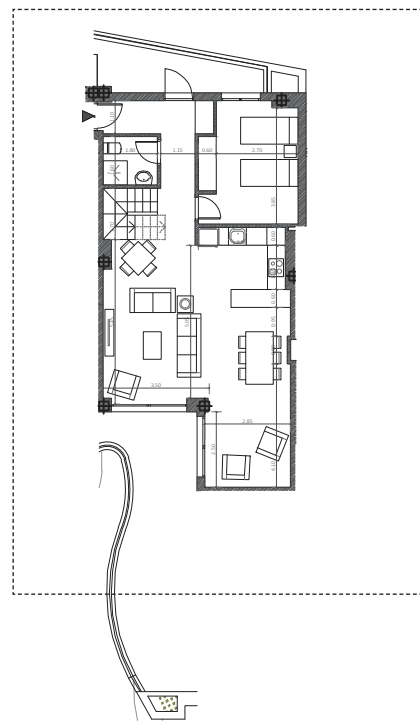
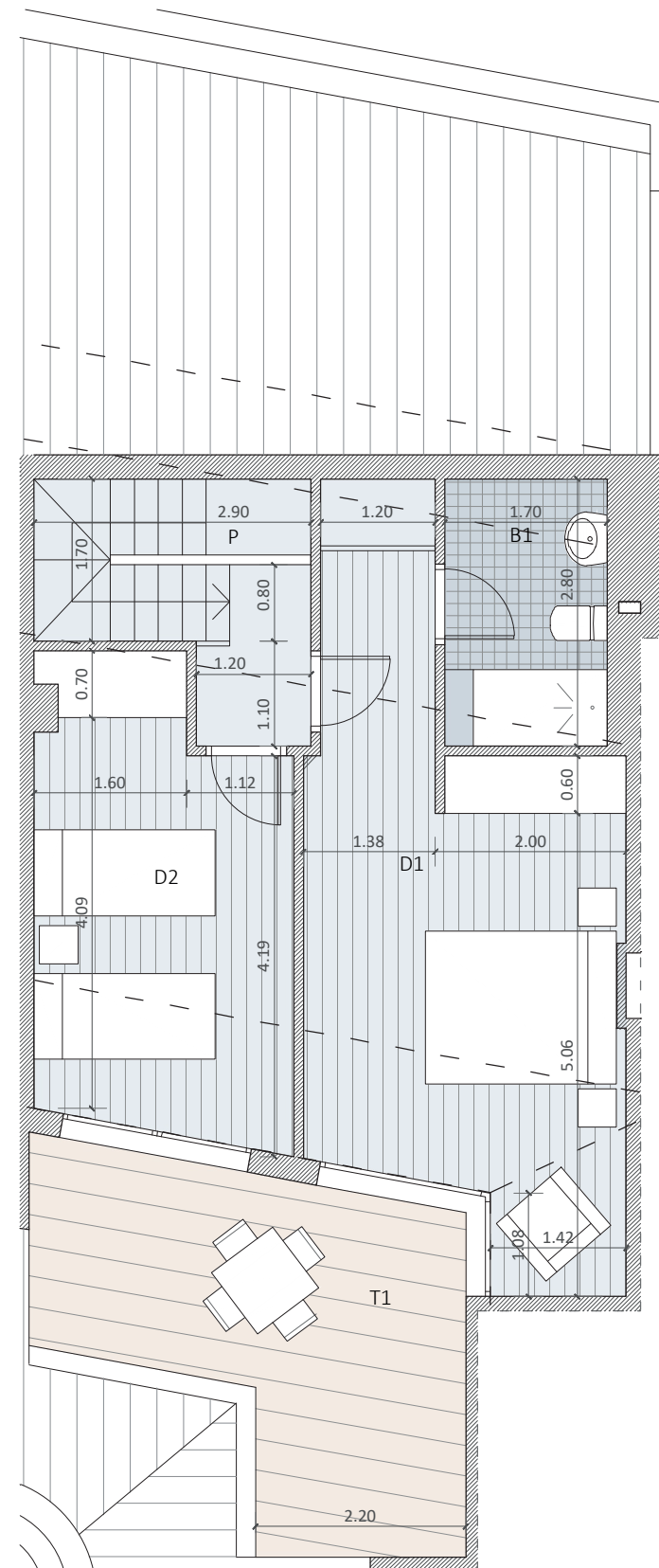
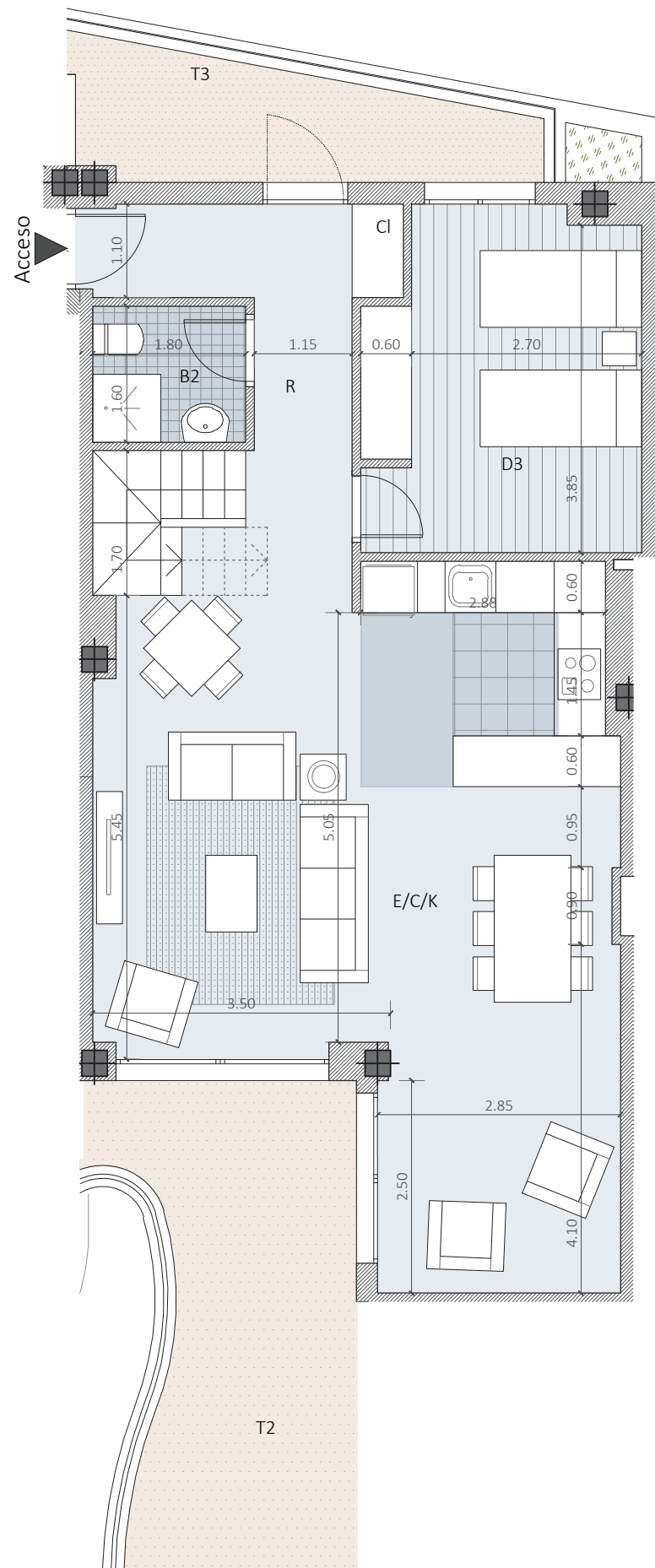
R	Recibidor	8,33 m <sup>2</sup>
Cl	Closet	0,66 m <sup>2</sup>
E/C/K	Estar-Comedor-Cocina	41,89 m <sup>2</sup>
D1	Dormitorio Principal	20,07 m <sup>2</sup>
D2	Dormitorio 2	12,36 m <sup>2</sup>
D3	Dormitorio 3	12,53 m <sup>2</sup>
B1	Baño principal	4,76 m <sup>2</sup>
B2	Baño secundario	2,88 m <sup>2</sup>
P	Pasillo-distribuidor	6,04 m <sup>2</sup>
Ac	Aseo de cortesía	0,00 m <sup>2</sup>

Total Construida Interior (con Zona Común) 169,29 m<sup>2</sup>  
Total Terrazas 50,76 m<sup>2</sup>

**Total Útil (BOJA) 120,47 m<sup>2</sup>**  
**Total Construida (BOJA) 144,28 m<sup>2</sup>**



- La información gráfica contenida en este soporte es orientativa, elaborada a partir del proyecto básico del edificio y no tiene carácter contractual, por lo que podrá ser modificada por la empresa promotora durante la ejecución de las obras por causas de índole técnica, jurídica y comercial. Asimismo, el mobiliario, la decoración, los elementos de ambientación y los electrodomésticos incluidos son de carácter decorativo y no son objeto de contratación.
- \*La superficie útil según el D.I.A. (Documento Informativo Abreviado) establecido en el decreto 218/2005 se define como la superficie del suelo interior de la vivienda y el 50% de espacios exteriores privativos (limitándose al 10% de la útil interior).



ESCALA 1/75

